

# Серия HT

V16/18  
V22  
V25  
V30

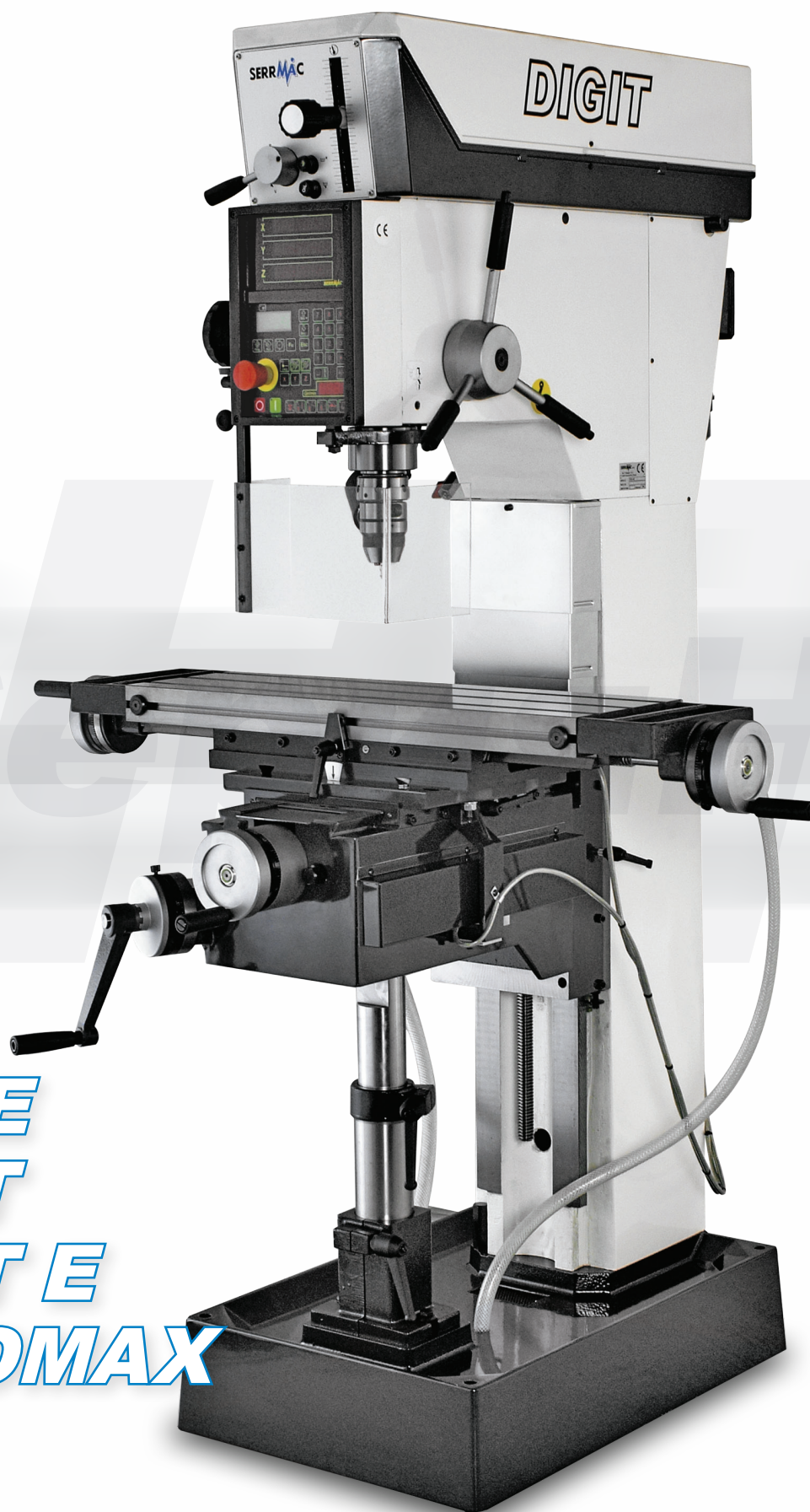
F22  
F28

R32  
R40  
R45

TCS  
DIGIT  
AUTOMAX

# VFRHT

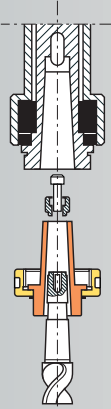
S E R I E



*TCS*  
*TCS E*  
*DIGIT*  
*DIGIT E*  
*AUTOMAX*



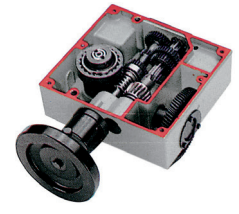
Резьбовой конец шпинделя для  
блокировки инструмента CM4



M60 x 2,5



КОНФИГУРАЦИИ



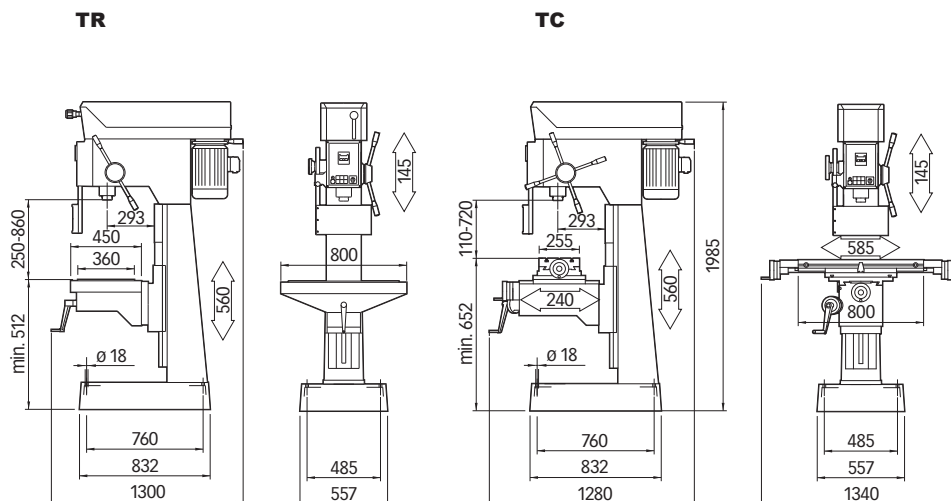
**Стандарт:** Автоматическая  
механическая подача



**TR:** 800 x 360 mm  
Прямоугольный стол



**TC:** 800 x 255 mm  
Крестовой стол





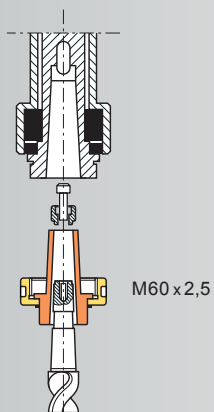
# TCS E

Сверлильно-фрезерный станок серии High-Tech с высокоэффективной коробкой передач и электронным вариатором оборотом посредством векторного инвертора

Inverter



Резьбовой конец шпинделя для блокировки инструмента CM4



M60 x 2,5



КОНФИГУРАЦИИ



**Стандарт:** Фронтальный цифровой



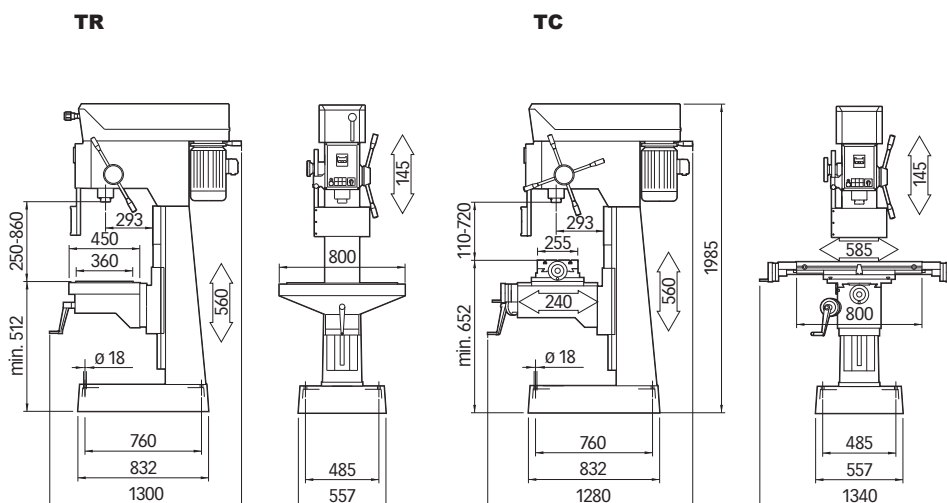
**TR:** 800 x 360 мм  
Прямоугольный стол



**TC:** 800 x 255 мм  
Крестовой стол

**SERRMAC**

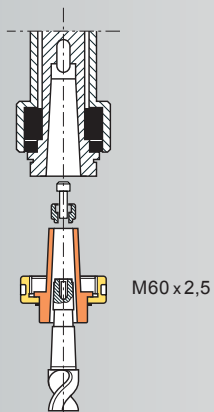
CE MADE IN ITALY



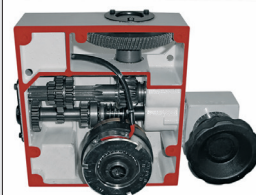
# DIGIT

Сверльно-фрезерный станок серии High-Tech с тремя отображаемыми осями и программируемыми ручными циклами

Резьбовой конец шпинделя для блокировки инструмента CM4



КОНФИГУРАЦИИ



**Стандарт:** Автоматическая подача с э/м зацеплением



**Стандарт:** Дисплей для отображения и программирования

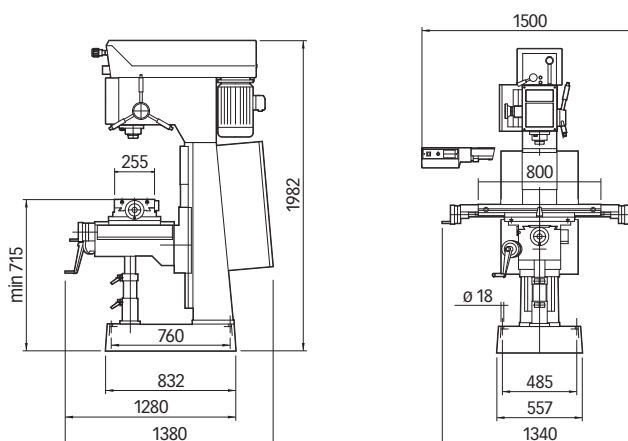


**ТС:** 800 x 255 мм  
Крестовой стол

**SERRMAC**



ТС

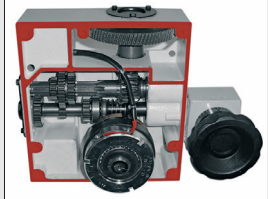




# DIGIT E

Сверлильно-фрезерный станок серии High-Tech с тремя отображаемыми осями и программируемыми ручными циклами и электронным вариатором оборотом посредством векторного инвертора

## КОНФИГУРАЦИИ



**Стандарт:** Автоматическая подача с э/м зацеплением



**Стандарт:** Дисплей для отображения и программирования

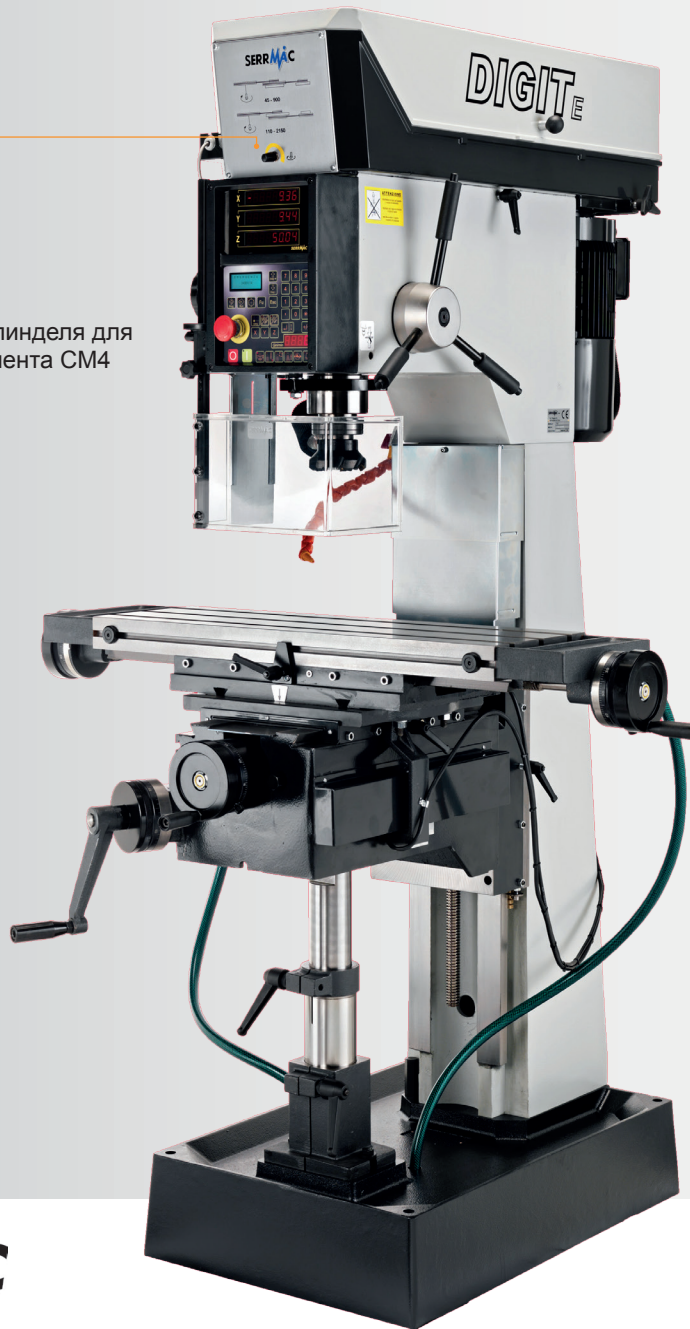
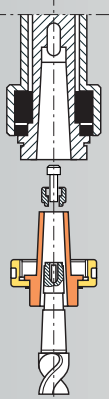


**ТС:** 800 x 255 мм  
Крестовой стол

Инвертор



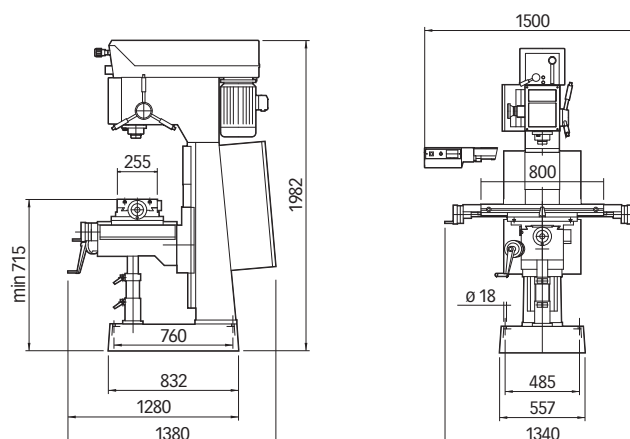
Резьбовой конец шпинделя для блокировки инструмента CM4



**SERRMAC**



**ТС**



# AUTOMAX

Сверлильно-фрезерный станок  
серии High-Tech с отображаемыми  
осями и программируемыми  
рабочими циклами



КОНФИГУРАЦИИ



**Стандарт:** Дисплей для  
отображения и  
программирования



**TR:** 800 x 360 мм  
Прямоугольный стол



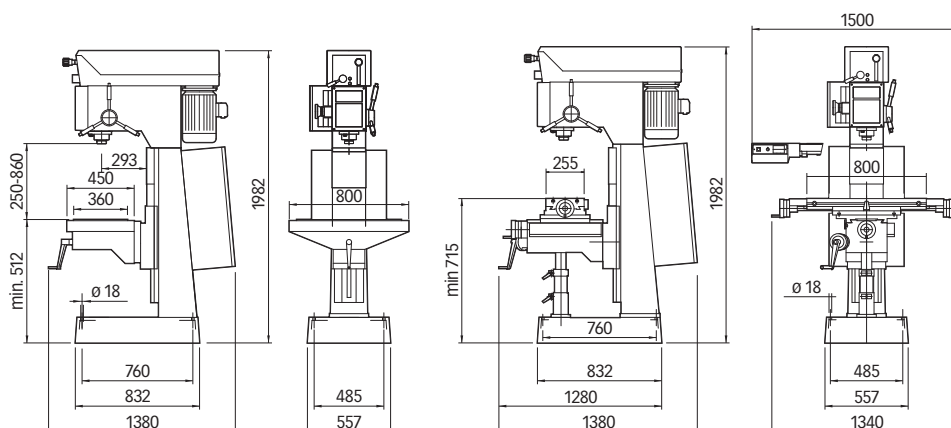
**TC:** 800 x 255 мм  
Крестовой стол

**SERRMAC**

CE  MADE IN ITALY

TR (отображается ось Z)

TC (Отображаются оси X-Y-Z)

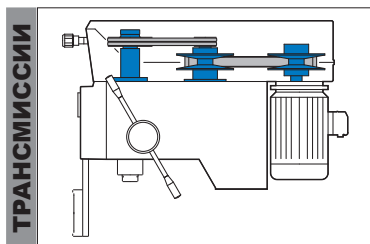




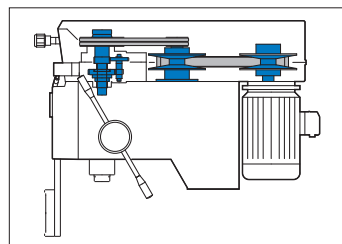
# Серия NT

		TCS			DIGIT		AUTOMAX		
ТЕХНИЧЕСКИЕ ХАРАКТЕРИСТИКИ	Режущая способность по стали R50	мм	ø 50			ø 50		ø 50	
	Способность нарезания резьбы по стали R50	мм	M 26			M 26		M 26	
	Конус шпинделя		CM4			CM4		CM4	
	Ход шпинделя	мм	145			145		145	
	Диаметр гильзы шпинделя	мм	72			72		72	
	Автоматическая механическая подача	мм/об	3 скорости: 0.05 – 0.1 – 0.2						
	Автоматическая подача с э/м зацеплением		3 скорости: 0.05 – 0.1 – 0.2 мм/об						
	Колонна		Призматическая						
	Стол		TR – TC			TC		TR – TC	
	Трансмиссия		VS	VR	CI	VS	VR	VS	VR
	Скорость шпинделя	rpm	100 – 1.620	*64 – 2.340	50 – 1.300	100 – 1.620	32 – 2.340	100 – 1.620	32 – 2.340
	Мощность двигателя (380 В – 50 Гц)	kW	2.2 – 3	2.2	2.2 – 3	2.2 – 3		2.2 – 3	
	Расстояние между двумя Т-образными пазами (TR)	мм	180			–		180	
Расстояние между тремя Т-образными пазами (TC)	мм	80			80		80		
Размер Т-образных пазов	мм	14			14		14		
Крестовой стол: продольный ход в ручном режиме оси X	мм	585			585		585		
Крестовой стол: продольный ход в автоматическом режиме оси X	мм	520			520		520		
Крестовой стол: продольный ход оси Y в ручном режиме	мм	240			240		240		
Габаритные размеры (В x Ш x Г) – С колонной	мм	1.986 x 1.340 x 1.280			1.986 x 675 x 1.100		1.986 x 1.340 x 1.280		
Масса	кг	660 (TR) – 780 (TC)			780 (TC)		660 (TR) – 780 (TC)		

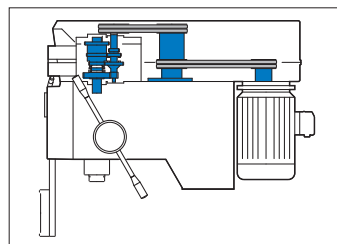
\* TCS VR опция: двигатель 2.2/3 кВт - 32/2.340 об/мин



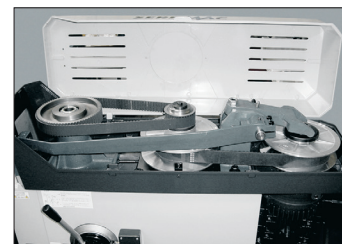
**VS:** Простой вариатор



**VR:** Вариатор с задержкой



**CI:** Зубчатая передача



**VS:** Простой вариатор

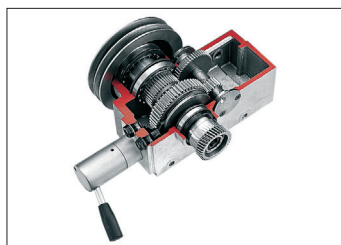
# Серия NT

TCS E

DIGIT E

ТЕХНИЧЕСКИЕ ХАРАКТЕРИСТИКИ

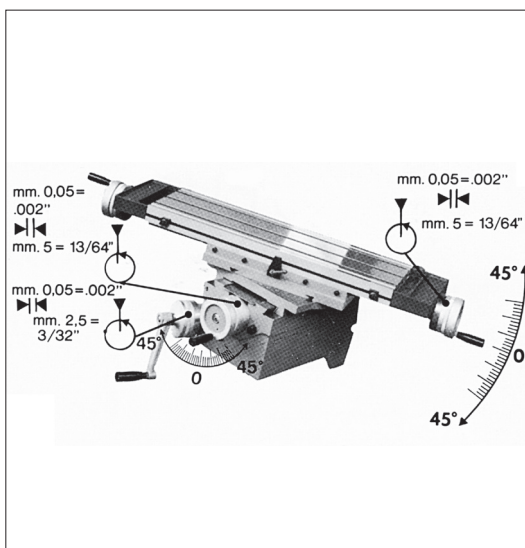
Режущая способность по стали R50	мм	Ø 50	Ø 50
Способность нарезания резьбы по стали R50	мм	M 26	M 26
Конус шпинделя		CM4	CM4
Ход шпинделя	мм	145	145
Диаметр гильзы шпинделя	мм	72	72
Автоматическая подача	мм/об	3 скорости: 0.05 – 0.1 – 0.2	
Автоматическая подача с э/м зацеплением		3 скорости: 0.05 – 0.1 – 0.2 мм/об	
Колонна		Призматическая	
Стол		TR – TC	TC
Трансмиссия		Инвертор	Инвертор
Скорость шпинделя	об/мин	45 - 900 / 110 - 2150	45 - 900 / 110 - 2150
Мощность двигателя (380 В – 50 Гц)	кВт	3	3
Расстояние между двумя Т-образными пазами (TR)	мм	180	–
Расстояние между тремя Т-образными пазами (TC)	мм	80	80
Размер Т-образных пазов	мм	14	14
Крестовой стол: продольный ход в ручном режиме оси X	мм	585	585
Крестовой стол: продольный ход в автоматическом режиме оси X	мм	520	520
Крестовой стол: продольный ход оси Y в ручном режиме	мм	240	240
Габаритные размеры (В x Ш x Г) – С колонной	мм	1.986 x 1.340 x 1.280	1.986 x 675 x 1.100
Масса	кг	660 (TR) – 780 (TC)	780 (TC)



**VR:** Вариатор с задержкой



**CI:** Зубчатая передача



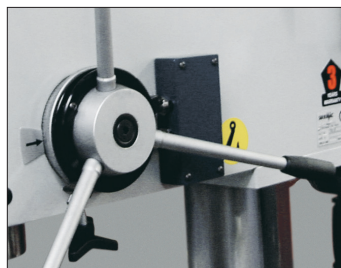
**TC:** Крестовой стол



ОПЦИИ



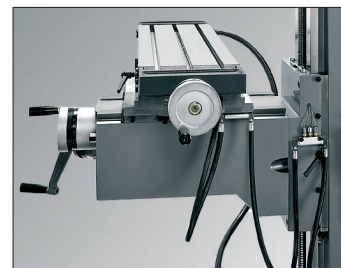
**Код 40022:** Светодиодная система освещения на 24 Вольт



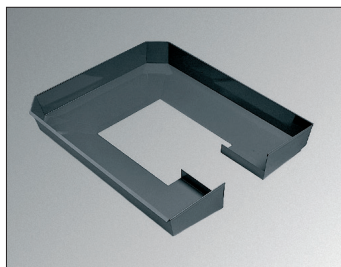
**Код 40002:** Нарезание резьбы с электронным управлением реверсом



**Код 40024:** Электронный счетчик оборотов для вариатора



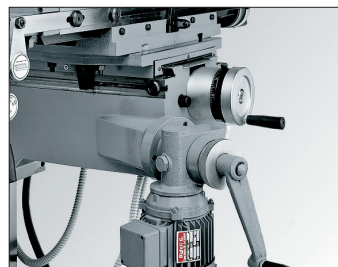
**Код 40007:** Централизованная смазка направляющих сто



**Код 5355351:** Емкость для сбора стружки для TCS.



**Код 40005:** Автоматическая электронная продольная подача стола 36÷380 мм/мин. Быстрая подача 3 м/мин.



**Код 40006:** Быстрая вертикальная подача стола.



**Код 40026 Power:** Автоматическая механическая продольная подача стола.



**Код 40097:** Пневматическое расцепление инструмента ISO 40.



**Код 40008:** Телескопический суппорт стола



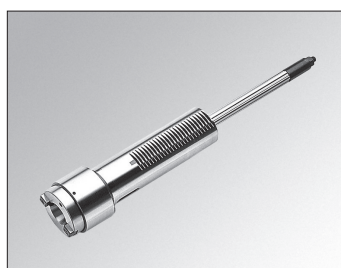
**Код 40083:** Автоматическая подача за счет э/м сцепления при 24 В пост.т. (для TCS)



**Код 40025:** Дисплей для отображения отметок 2 осей



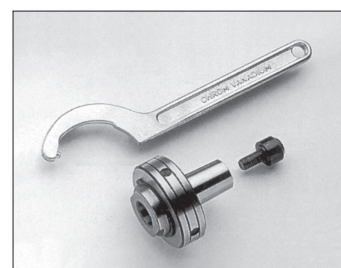
**Код 40001:** Ход шпинделя 230 мм (только в моделях с вариатором VS).



**Код 40020:** Ось шпинделя с конусом ISO 40 с тягой DIN 2080.



**Код 40037:** Просверленная ось шпинделя SM4 для прохода тяги блокировки инструмента.



**Код 39000050/60/70:** Конус с блокировочным кольцом для пальцевых фрез, с внутренним зажимом по запросу 1-2-3.



**Код 39000010/20/30/40:** Конус с блокировочным кольцом для профилирующих фрез, с креплением по запросу  $\varnothing$  16-22-27-32.

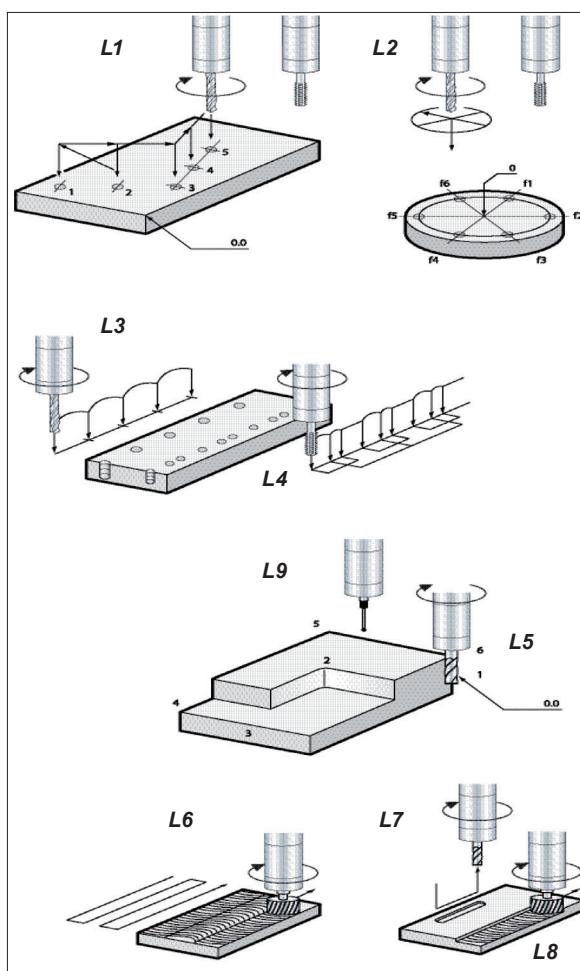


**Код 9460009:** Ящик с цангами для патрона:  $\varnothing$  4-6-8-10-12-16-20.



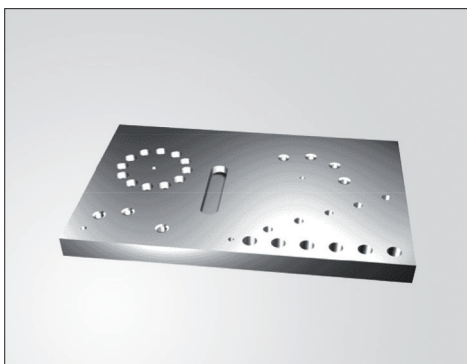
**Код 9459210 (SM4) – Код 9459212 (ISO 40):** Ящик укомплектованный конусами для пальцевых и профилирующих фрез, с цангами для патрона  $\varnothing$  4-20, расточной головкой  $\varnothing$  70 с креплением SM4, по запросу крепление ISO 40.

### DIGIT

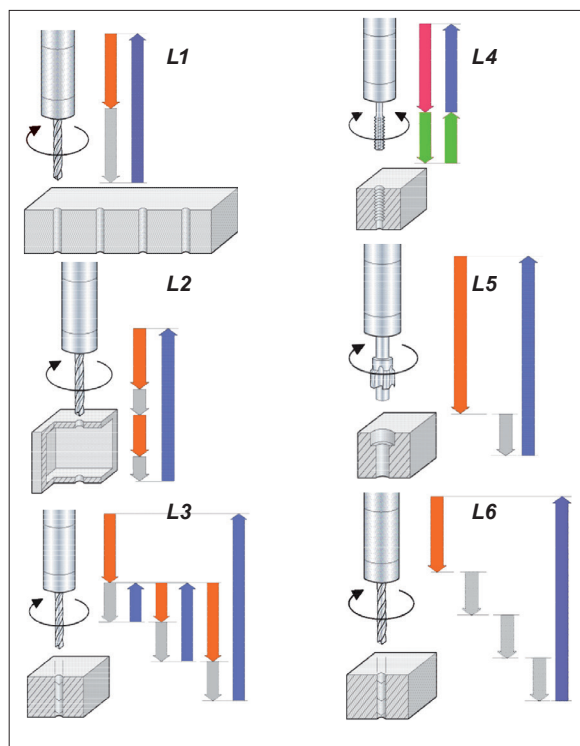


- L1 = Ряд косых отверстий
- L2 = Ряд отверстий по дуге окружности
- L3 = Сверление/нарезание резьбы с постоянным шагом
- L4 = Сверление/нарезание резьбы с переменным шагом
- L5 = Сложные сверления
- L6 = Отделка плоских поверхностей
- L7 = Фрезерование карманов - шпонок
- L8 = Фрезерование плоских буртиков
- L9 = Поиск нулевой точки и выверка отметок

Обработка, выполняемая с DIGIT

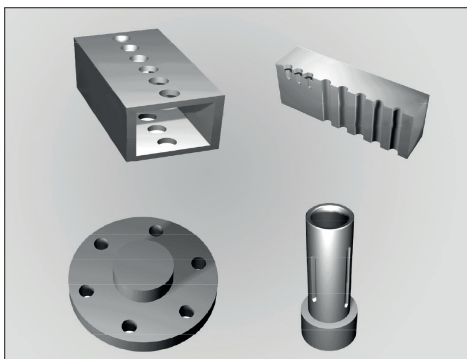


### AUTOMAX



- Продвижение работы
  - Быстрая подача
  - Быстрый возврат
  - Нарезание резьбы
  - Ручная подача
- L1 = Сверление
  - L2 = Сверление с быстрой промежуточной подачей
  - L3 = Сверление с выгрузкой стружки
  - L4 = Нарезание резьбы метчиком
  - L5 = Цековка с запрограммированной остановкой
  - L6 = Глубокое сверление

Обработка, выполняемая с AUTOMAX





Area with horizontal dotted lines for notes.





RU\_Novembre 2018

# SERRMAC

**SERRMAC INTERNATIONAL S.r.l.**

Via delle Industrie, 9 • 33070 POLCENIGO (PN) - Italy  
Tel. +39 0434 671021 • Fax +39 0434 671031  
info@serrmac.it • www.serrmac.it



Официальный дистрибьютор



ООО "СнабЭкспорт".  
г.Санкт-Петербург, Аэродромная, д.6.  
[www.snabexport.spb.ru](http://www.snabexport.spb.ru)

Компания оставляет за собой право вносить любые изменения, которые она считает нужными, без предварительного уведомления.

ООО "СнабЭкспорт". г.Санкт-Петербург, Аэродромная, д.6.  
[www.snabexport.spb.ru](http://www.snabexport.spb.ru)